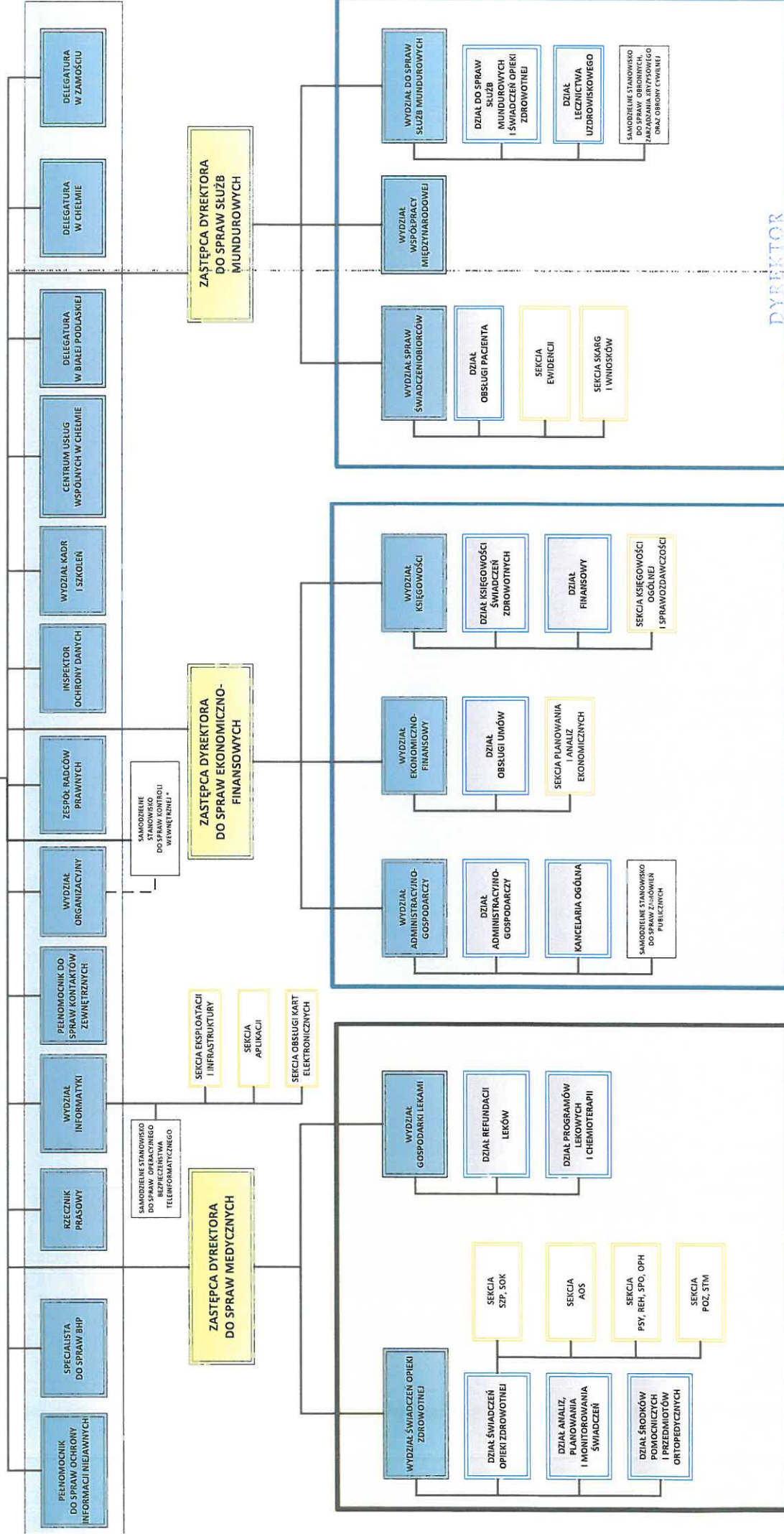


SCHEMAT ORGANIZACYJNY LUBELSKIEGO OW NFZ

Załącznik  
do zarządzenia nr 150/2019 z dnia 16 grudnia 2019 r.  
Dyrektora Lubelskiego OW NFZ

RADA ODDZIAŁU

DYREKTOR ODDZIAŁU



LUBELSKI ODDZIAŁ WOJEWÓDZKI  
NARODOWEGO FUNDUSZA ZDROWIA

Lublin, 16 grudnia 2019 r.

\* podległość Dyrektorowi Oddziału  
w zakresie dotyczącym realizacji  
zadań merytorycznych

Karol Tarkowski